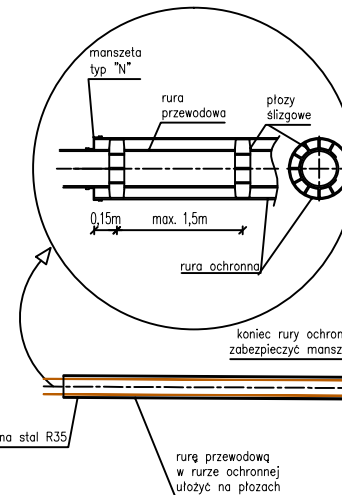


POZIOM PORÓWNAWCZY 115.00 m n.p.m.

RZĘDNA TERENU ISTN.		124.55	124.55	124.54	124.50	123.15	122.20	121.70	122.20	123.25	124.60	124.60	124.60	124.84
RZĘDNA DNA KANAŁU		121.21	121.21	121.21	121.01	119.80	119.82	120.37	121.43	121.43	121.37	121.37	121.37	121.37
ZAGŁĘBIENIE DNA KANAŁU		3.34	3.34	3.33	3.35	3.43	3.17	3.17	3.47					
SPADKI, DŁUGOŚCI			0.3 0.7	22.4%	7.0m	0.3%	7.3m	30.3%	4.6m	0.3 0.7				
ŚREDNICA, MATERIAŁ		Ø355PE L=21.5m												
ODLEGŁOŚCI		0.0	0.9	1.6	1.9	6.3	7.9	7.3	15.2	17.0	19.8	20.5	21.5	
HEKTOMETRY		Si2											Si3	

Generator rysunkowy 7.33c (www.epi-graf.com.pl)

Ułożenie rury ochronnej stal R35



**SZMAGARA**

Biuro Techniczne "Szmagara"  
Leszek Szmagara  
59-220 Legnica, ul. Rynek 9/IIIp

Temat	Przebudowa syfonowego przejścia pod rzeką Baczyną (między Al. Gen. Maczka a ul. Baczynową)		
Adres	Lubin obręb 5 dz. nr 236/20, 544, 276/1		
Obiekt	Sieć kanalizacji sanitarnej		
Tytuł rys.	Przejście syfonowe – przekrój nr 2		
Inwestor	Miejskie Przedsiębiorstwo Wodociągów i Kanalizacji Sp. z o.o. w Lubinie		
Projektant	mgr inż. Leszek Szmagara specjalność instalacyjna w zakresie sieci, instalacji i urządzeń wodociągowych, kanalizacyjnych, ciepłych, wentylacyjnych i gazowych nr ewid. 38/82/Lw, 138/90/Lw, 10/93/Lw		
Opracowała	mgr inż. Agnieszka Piekielna		
Sprawdził	inż. Stefan Augustyn specjalność instalacje i sieci sanitarne nr ewid. 157/70 i Kn -178/72		
Stadium	projekt budowlany i wykonawczy	Data	27.02.2020
Branża	instalacje sanitarne	Skala	1:100/1:100
Nr rys.	4		